

dimarts, 11 de febrer de 2025

# Exposició virtual de la UdL per homenatjar les seues investigadores

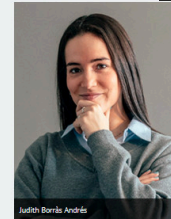
La Universitat de Lleida (UdL) celebra aquest dimarts el [Dia Internacional de la Dona i la Nena en la Ciència](#) [

Facultat de Lletres



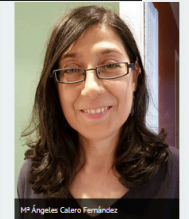
Carme Bellet Sanfeliu

**Carme Bellet Sanfeliu**  
Doctora en Geografia Humana  
Catedràtica en Geografia Humana.  
Àmbit d'estudi: ciutats i urbanització.



Judith Borràs Andrés

**Judith Borràs Andrés**  
Doctora en Filologia anglesa  
Professora Lectora.  
Àmbit d'estudi: lingüística aplicada.



Mª Ángeles Calero Fernández

**Mª Ángeles Calero Fernández**  
Doctora en Filologia Hispànica  
Catedràtica d'Universitat.  
Àmbit d'estudi: relacions entre llengua i societat.

Descarregar imatge

<https://www.un.org/es/observances/women-and-girls-in-science-day> ] amb una exposició virtual que aplega un total de 52 investigadores de tots els campus, inclòs el d'Igualada-UdL. La Unitat de Cultura Científica i de la Innovació (UCC+I) de la UdL vol visibilitzar així la tasca d'aquestes científiques en àmbits tan diversos com la Genètica, les Ciències Químiques, les Matemàtiques Aplicades, l'Arqueologia, la Bioquímica de l'estrès oxidatiu, la Tecnologia d'Aliments, la Psicologia o la Patologia oncològica. Segons les darreres dades disponibles, corresponents a gener de 2024, les dones representen el 47,4% del personal investigador de la Universitat de Lleida.

L'exposició virtual [Elles investiguen](#) [ /sites/Ucci/ca/activitats/11F-Elles-investiguen/ ] "vol trencar estereotips i donar a conèixer dones investigadores de diferents àmbits de coneixement per establir nous referents, que a més, seran propers per a les nenes del territori", destaca la directora de la UCC+I i investigadora, Marina Laplana. La participació en aquesta mostra ha estat voluntària. Han respost a la crida 11 investigadores de la Facultat de Lletres, seguides per 10 de la Facultat d'Infermeria i Fisioteràpia i 8 de la Facultat d'Educació, Psicologia i Treball Social. L'Escola Tècnica Superior d'Enginyeria Agroalimentària i Forestal i de Veterinària, i la Facultat de Medicina tenen 7 representants cadascuna. Completen el llistat de participants 6 investigadores de l'Escola Politècnica Superior i 3 de la Facultat de Dret, Economia i Turisme.

El Dia Internacional de la Dona i la Nena en la Ciència es va celebrar per primera vegada l'11 de febrer de 2016 per visibilitzar l'exclusió històrica del col·lectiu femení en la creació de coneixement. L'objectiu de l'efemèride és promoure la participació plena i en condicions d'igualtat a l'educació, la capacitació, l'ocupació i els processos d'adopció de decisions en la ciència, eliminant tota mena de discriminació i trencant les barreres jurídiques, econòmiques, socials i culturals. Les Nacions Unides afirmen que "tancar la bretxa de gènere en la ciència requereix derrocar estereotips, promoure models de conducta que inspirin a les nenes i fomentar entorns inclusius mitjançant polítiques i accions que promoguin la inclusió, la diversitat i l'equitat".

Text: unitat de Premsa de la UdL