

Reglament d'actuació en cas de violència de gènere

Aquest reglament, aprovat pel Consell de Govern de 28 de febrer de 2013 (acord núm. 57/2013), i actualitzat el 19 de juny de 2018 (Acord núm. 172/2018) incideix de manera integral en totes les fases d'actuació que exigeix en l'àmbit acadèmic i laboral la violència de gènere:

- Prevenir situacions de violència de gènere mitjançant la formació i la sensibilització de la comunitat universitària.
- Detectar i actuar davant situacions de violència de gènere.
- Atendre i protegir les persones que es troben en una situació de violència de gènere.
- Sancionar les conductes punibles.

Elements distintius d'aquest reglament

- Incorpora les discriminacions per orientació sexual, identitat o expressió de gènere.
- Estén a la població masculina els drets que les lleis sobre violència de gènere atorgaven únicament a les dones.

Col·lectius als quals es destina

- PAS (personal d'administració i serveis).
- PDI (personal docent i investigador).
- Estudiantat.

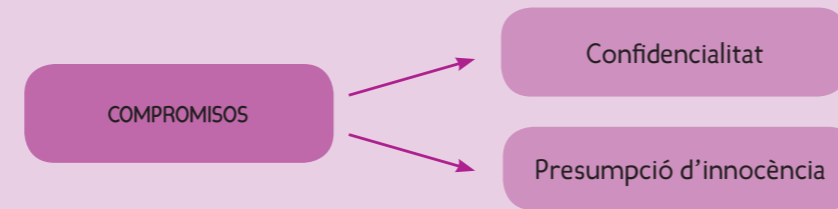
Àmbits d'actuació

- Discriminació per raó de sexe i discriminació per associació.
- Assetjament sexual.
- Assetjament per raó de l'orientació sexual, la identitat de gènere o expressió de gènere.

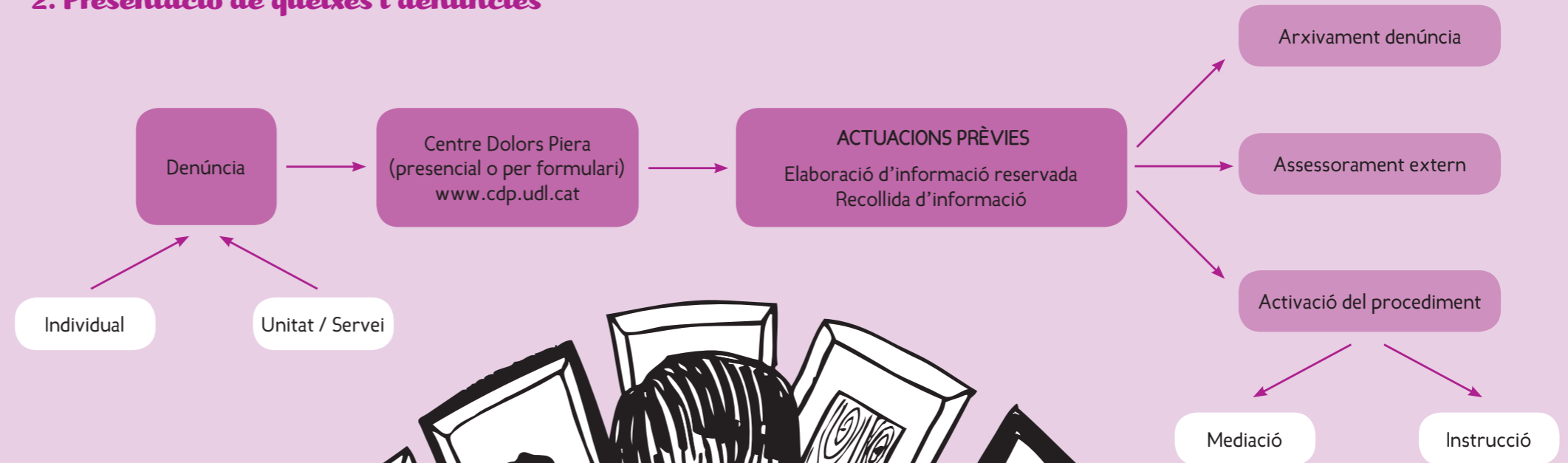
Protocol per tractar els casos

1. Compromisos.
2. Presentació de queixes i denúncies.
3. Procediment.

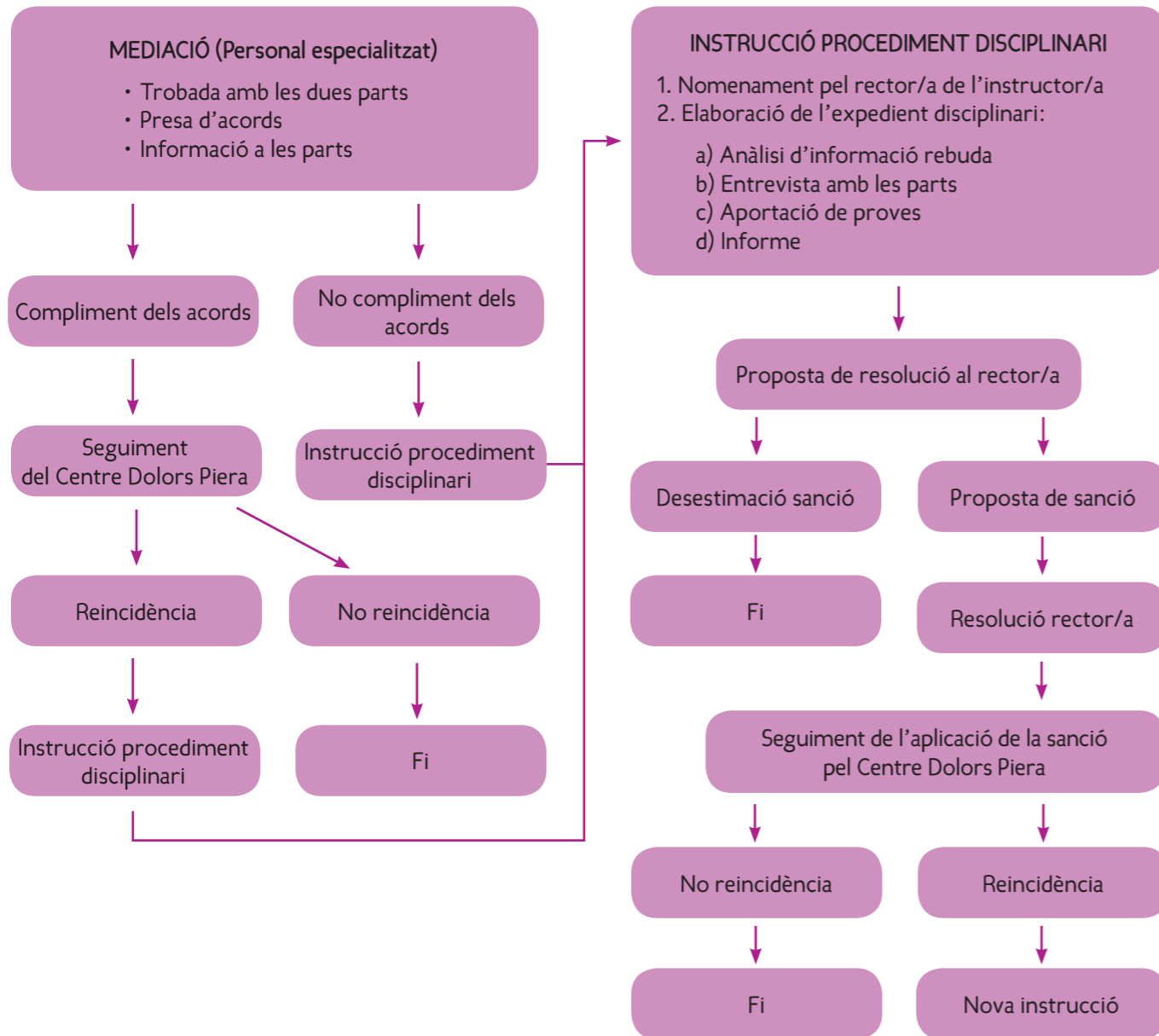
1. Compromisos



2. Presentació de queixes i denúncies



3. Procediment




Universitat de Lleida
Centre d'Igualtat d'Oportunitats i Promoció de les Dones Dolors Piera

Campus de Cappon
C/ Jaume II, 71
Edifici Polivalent (despatx 0.20)
25001 Lleida (Catalunya)
Tel. +34 973 70 27 57 - 973 70 33 96 - 973 70 66 23

cdp@udl.cat
<http://www.cdp.udl.cat>

Segueix-nos!

 [centredolorspiera](#)
 [@centrecdp](#)
 [dolorspiera](#)

 MINISTERIO DE LA PRESIDENCIA, RELACIONES CON LAS CORTES E IGUALDAD
SECRETARÍA DE ESTADO DE IGUALDAD
INSTITUTO DE LA MUJER Y PARA LA IGUALDAD DE OPORTUNIDADES


Pacto de Estado
contra la violencia de género

Disseny original: sopagraphics.com - maquetació: Edicions i Publicacions de la UdL - Il·lustracions: txellenas.com - DL L.657-2019

Reglament d'actuació davant supòsits de violència de gènere, per raó d'orientació sexual, identitat o expressió de gènere a la Universitat de Lleida

